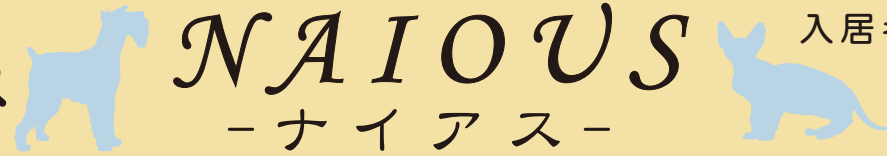


■相鉄線『鶴ヶ峰』駅 徒歩15分orバス9分(バス停徒歩1分)/横浜駅まで快速9分 ■相鉄線都心直通予定あり



ペット共生型タウンハウス



入居者の大半がペットと一緒に入居する人気物件!!

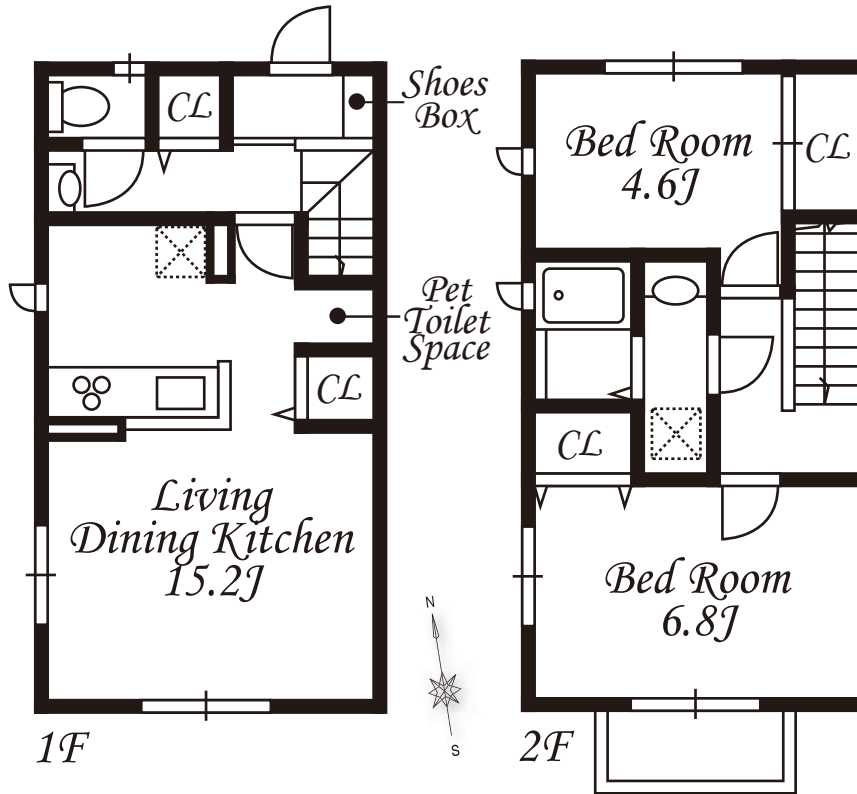
- ドッグラン
- ペット設備
- ペットクラブ

🐾 大型犬・猫・多頭飼いななどもOK!! 🐾 入居者専用プライベートドッグラン付き! 🐾 専門家に相談できるペットクラブ付き!!

物件概要

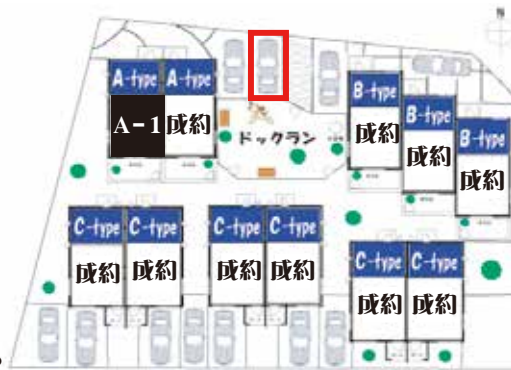
- 物件名：ナイアス
- 所在地：神奈川県横浜市保土ヶ谷区川島町1497-1
- 交通：相鉄線【鶴ヶ峰】駅 徒歩15分
相鉄線【鶴ヶ峰】駅 バス9分
西原住宅入口停 徒歩1分
- 構造：木造2×4構造 2階建て
- 築年数：2006年8月
- 敷金：0ヶ月 ●礼金：0ヶ月
- ※契約時ハウスクリーニング代75,000円(税別) (ペット飼育の場合は敷金+1ヶ月)
- 駐車場：敷地内(ドッグラン付近要確認)
- 契約期間：2年間(更新可)
- 更新料：新賃料の1ヶ月
- 入居日：10月下旬予定
- ※家財保険料：23,000円(2年間)
- ※鍵交換費用：20,000円(税別)

【10月中の申込・成約者様限定! 初期費用を抑えての引っ越し可能!】



A-1
2LDK
63.34㎡
賃料94,000円
共益費6,000円

各世帯駐車場1台の契約が必須。
※敷地内月額12,000円(税別)



タウンハウス配置図

設備

- 3口システムキッチン
- 追い炊き機能付きバス
- シャンプードレッサー
- エアコン2基
- インターフォン
- 防犯シャッター
- 床下収納
- 24時間換気
- CATV対応
- バルコニー
- 都市ガス



ペットクラブ特典付き 🐾 **無料!!**



小型犬 中型犬 大型犬 猫 複数飼

- ペットに関するご相談に専門家が为您解答します!
- 🐾健康相談
 - 🐾トラブル相談
 - 🐾しつけ相談
 - 🐾ペットと泊まれる宿泊施設のご紹介



ライフアシストによるペット審査がございます。

周辺環境

- 駅前には商店街や大型スーパーが並ぶ賑やかな街!
相鉄ローゼン(23時まで)、西友(23時間営業)
TSUTAYA(深夜1時まで)など
- 近隣には横浜唯一の渓谷があり自然を楽しむ!
- セブンイレブンが徒歩1分!
- 学区：くぬぎ台小学校・西谷中学校



株パワーコンサルティングネットワークス

横浜市西区北幸2-1-22 ナガオカビル6F

国土交通大臣(2)第7965号 財団法人日本賃貸住宅管理協会 公益社団法人全日本不動産協会



ペットサポート事業部

TEL 045-326-2838
FAX 045-328-3780

AD100%
鍵現地対応

取引形態	貸主
借主負担	100%
客付	100%
担当	関本