

GRANDEUR YUUGA-A

グランドール用賀A

光と緑が包み込む世田谷用賀！
砧公園まで徒歩2分

東急田園都市線「用賀」駅徒歩7分
用賀インターがすぐそこで
電車も車もマルチアクセスロケーション



物件概要

- 物件名：グランドール用賀A
- 住所：東京都世田谷区玉川台2-38-15
- 構造：RC造 総戸数/28戸
- 竣工：昭和61年4月
- 入居：10月中旬可能予定
- 礼金：1ヶ月
- 敷金：1ヶ月 (ペット飼育の場合2ヶ月)
- 更新料：新賃料の1ヶ月
- 駐車場：敷地内月額20,000円(税別)
- バイク：敷地内月額2,000円(税別)
- ・鍵交換代15,000円(税別)
- ・当社指定火災保険加入(2年間23,000円)
- ・(株)アプラスの賃料引落サービスを利用(引落手数料200円/月(税別))
- ・審査状況により保証会社をご利用頂く場合がございます
- ・退去時のクリーニング費用負担があります。
- ・現況を優先とします。
- ・駐車場：敷金1ヶ月、仲介手数料1ヶ月(税別)

充実の設備

- エアコン(1台)
- シーリングライト
- クローゼット
- 玄関収納
- 室内洗濯機置場
- バイク置場
- 都市ガス
- 宅配ボックス
- モニター付きインターフォン
- システムキッチン
- 3口ガスコンロ
- シャンプードレッサー
- エレベーター
- 駐車場
- 駐輪場
- インターネット光 ●CATV

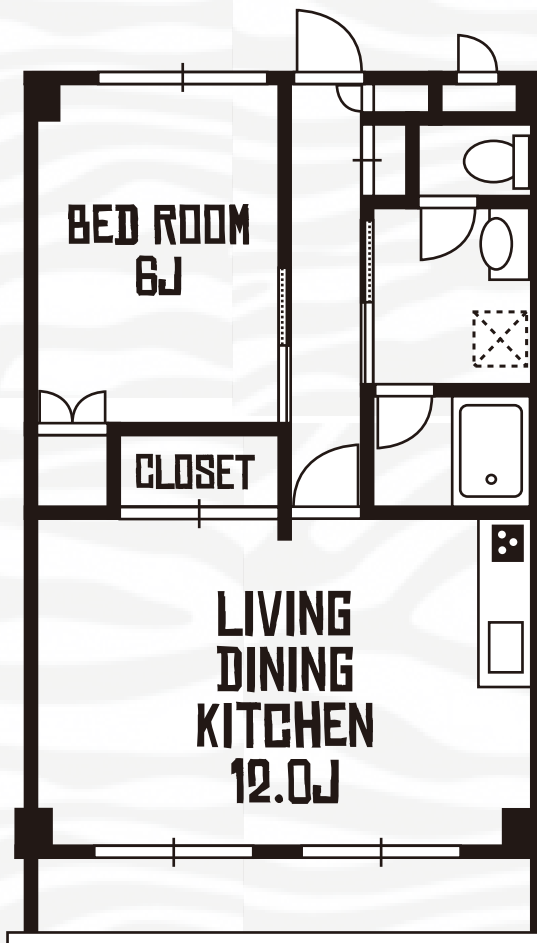
ペットクラブ会員特典付き

室内犬・室内猫・複数OK!

- 🐾健康相談
 - 🐾トラブル相談
 - 🐾しつけ相談
 - 🐾ペットと泊まれる宿泊施設のご紹介
 - 🐾ペットの入院見舞金制度付
- ※ライフアシストによるペット審査がございます。
ペット飼育の場合は敷金+1ヶ月

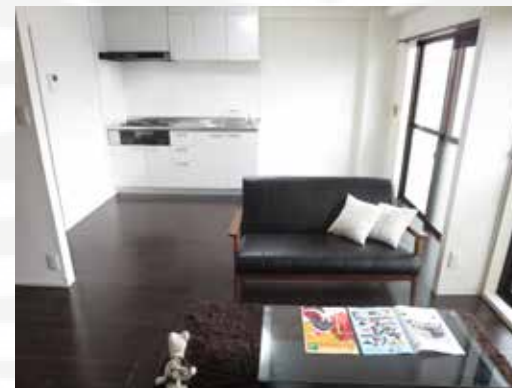


複数飼育も可能!!
あなたのわがまま叶える
グランドール用賀
南向き。日当たり良好



403号室 1LDK 46.67m²
賃料127,000円 共益費5,000円

※保証会社利用可能(保証料30%~)賃料でポイントが溜まるサービスあり!



エントランスも改装済



玄関にはリードフックを設置!



内装
リフォーム
済み



さすが用賀! ペットが喜ぶ近隣情報



砧公園

マンションから徒歩2分のところにあり、毎日散歩に連れて行けます。
桜の名所でもあり春が楽しみ...週末にピクニックで楽しみだワン!

用賀倶楽部

マンションから徒歩2分の隠れ家的なカフェレストラン。
テラス席には多くのワンちゃん友達みつけた。



カーネ保育園 (ペットの保育園)

マンションから徒歩10分にあるペットの保育園きちんと面倒見てくれて安心な
保育園として定評があります。急なお出かけでも一時預かりもOK!!



(株)パワーコンサルティングネットワークス

〒220-0004 横浜市西区北幸2-1-22 ナガオカビル6F

国土交通大臣(2)第7965号 財団法人日本賃貸住宅管理協会 社団法人全日本不動産協会



ペットサポート事業部

TEL 045-326-2838
FAX 045-328-3780

AD100%
鍵現地対応

取引形態	貸主
借主負担	100%
客付	100%
担当	小山嶋